

Hamburg/Sylt

Nachhaltige Modernisierung der MS Princess: Verminderte Emissionen durch zwei neue Hauptmotoren

Das Event- und Tagungsschiff MS „Princess“ der Reederei Adler-Schiffe befindet sich derzeit im Dock der Jöhnk Werft Hamburg. Dort erhält das Schiff im Rahmen der alljährlichen Wartungsarbeiten zwei neue Hauptmotoren und eine komplette Erneuerung des Kühlungssystems. Durch das Kühlungssystem werden zum einen die Motoren und zum anderen die Abgase herunter gekühlt und somit Emissionen reduziert. Diese Neuerung entspricht den neusten Anforderungen der Abgasnormen.

Der Einbau der neuen Antriebsmotoren wird vom BMVI (Bundesministerium für Verkehr und digitale Infrastruktur) im Rahmen des Programms "Nachhaltige Modernisierung von Binnenschiffen" gefördert. Besonderes Augenmerk liegt bei diesem Förderungsprogramm in der Umrüstung u.a. auf emissionsarme Motoren, Schadstoffreduzierung und eine verbesserte Energieeffizienz.

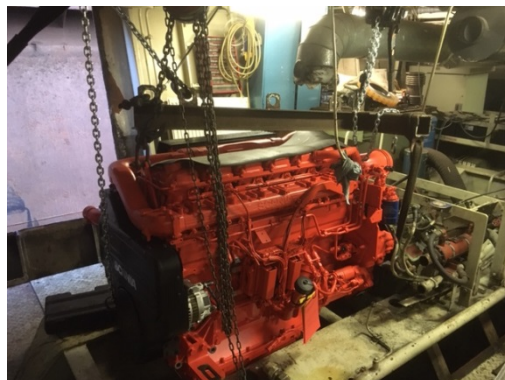
Die MS „Princess“ hat ihren Heimathafen in Hamburg und ist ab April wieder im Einsatz. Zum Ausflugsprogramm gehören die Hafen- und Brunchfahrten ab Hamburg sowie Touren auf dem Nord-Ostsee-Kanal, Eider, Weser & Hunte. Die MS Princess ist auch auf maritimen Großevents zu Gast und kann als Tagungs- und Eventschiff gechartert werden.

Pressekontakt: Silke Hasse, presse@adler-schiffe.de, Tel. 04651-987027

Bilder



MS Princess im Dock



neuer Motor, Steuerbord



neuer Motor Backbord